

## Auf die Details kommt es an: Memmert Optionen & Zubehöre



## AUF DIE DETAILS KOMMT ES AN | GLASTÜREN

OPTIONEN B0 & B1

**B0:** Vollsichtglastür bis max. + 250 °C (4-Schicht-Isolierglas).

**B1:** Vollsichtglastür bis max. + 300 °C (4-Schicht-Isolationsverglasung-Borsilicat).

→ für die Geräte U, UF TS, UNpa, CTC/TTC



# AUF DIE DETAILS KOMMT ES AN | INNENBELEUCHTUNG & -STECKDOSE

OPTIONEN R0 & R3

R0: Innenbeleuchtung zur Gutbeobachtung

- Für UIS-Geräte
- Durch m360 anpassbar für IPPeco/ IPPecoplus & ICH

R3: Innenraumsteckdose mit 230V-Versorgung, bspw. zum Anschluss einer Schüttelvorrichtung

- für Geräte U, I, IPPeco/ IPPecoplus, HPPeco, ICH/ICHeco & ICP/ICPeco
- nur mit eingeschränktem Temperaturbereich max. + 60 °C bestellbar
- Nur über den Hauptschalter abschaltbar, nicht einzeln schaltbar
- feuchtedicht IP68 (erfordert Option A8 gegen Aufpreis)



# AUF DIE DETAILS KOMMT ES AN | DURCHFÜHRUNGEN

OPTIONEN FO - F7 & D8

- Unterschiedliche Größen von Durchführungen können an bestimmten Positionen gemäß Preisliste realisiert werden.
- Durchführungen können nur in den schraffierten Bereichen der von uns zur Verfügung gestellten Zeichnungen eingebracht werden.
- Dient zur Durchführung von Kabeln verschiedener Art, z.B. für Temperatur-, Gas- und Feuchtemessungen, Stromversorgungen für Schüttler, etc.



- für alle Geräte
- Weitere Größen sind über m360 erhältlich

## AUF DIE DETAILS KOMMT ES AN | EDELSTAHL-GITTERROSTE & - LOCHBLECHE

- Gitterroste oder Lochbleche aus Edelstahl werden als Standardzubehör in jedem Gerät mitgeliefert (ein oder zwei Stück, je nach Größe des Gerätes).
- Wird benötigt, um das Beschickungsgut ins Gerät zu laden (max. Belastung 20 kg, in verstärkter Ausführung 60 kg).
- Je nach Größe des Geräts können zusätzliche Gitterroste/Lochbleche bestellt werden.
- Es darf kein Beschickungsgut auf den Geräteboden gestellt werden.



## AUF DIE DETAILS KOMMT ES AN | VERSTÄRKTER INNENRAUM

Option K1

Kammermodifikation für die Verwendung von verstärkten Edelstahl-Lochblechen oder Edelstahl-Gitterrosten (max. Belastung 60 kg).

- für Geräte HPPeco, ICH/ICHeco, ICP/ICPeco, U & IPPeco/ IPPecoplus
- Nicht möglich für Medizinprodukte

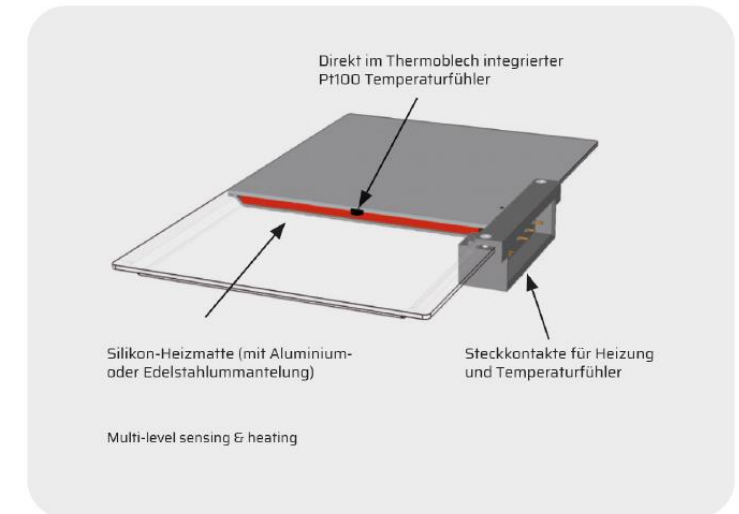


# AUF DIE DETAILS KOMMT ES AN | THERMOBLECHE

Zubehöre B00733/B00735 & B00741/B00744

## Thermoblech VO

- Direkt beheiztes Thermoblech für direkten Kontakt zwischen Heizung und Beschickungsgut, wodurch die Wärmeleistung auf das Gut übertragen wird. Präzise Temperierung.
- integrierte Großflächenheizung mit lokaler Temperaturerfassung (Pt100, 4-Leiter-Schaltung) in jedem Thermoblech
- individueller Übertemperaturschutz bei jedem Blech (MLOP - Multi-Level-Overtemperature-Control)
- Aus Aluminium (W.-St. 3.3547 (ASTM B209)) oder Edelstahl (1.4404 (ASTM 316 L))



## AUF DIE DETAILS KOMMT ES AN | PT100-SENSOREN

OPTIONEN A6 & H8

**A6:** Erweiterter Übertemperaturschutz durch zusätzlich eingebauten Pt100-Temperatursensor für Geräte mit SingleDISPLAY.

**H8:** Pt100-Sensor kann flexibel im Innenraum bzw. am Beschickungsgut platziert werden für „Vor-Ort“-Temperaturmessung (1 zusätzlicher Sensor möglich)

→ Die einzelnen gemessenen Temperaturen werden im integrierten Datenlogger aufgezeichnet und auf dem ControlCOCKPIT-Display angezeigt. In der AtmoCONTROL-Software werden die gemessenen Werte der Temperatursensoren als zusätzliche farbige Linie dargestellt (als T2, T3, T4).

→ für Geräte mit TwinDISPLAY



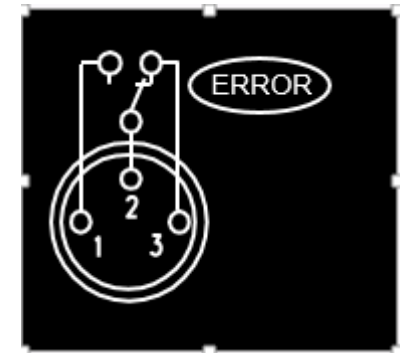


## AUF DIE DETAILS KOMMT ES AN | POTENTIALFREIER KONTAKT

OPTION H6

- Auf der Rückseite des Geräts befindet sich ein dreipoliger Anschluss: Der Anwender kann externe Überwachungssysteme anschließen oder den potentialfreien Kontakt zum Ein- und Ausschalten externer Geräte (24 V/ 2A) verwenden.
- Die Kontakte 1 - 2 des Polverbinders sind geschlossen, wenn alles in Ordnung ist (keine Alarmmeldungen, keine Übertemperatur).
- Kontakt 2 - 3 wird geschlossen, wenn ein Fehler auftritt, z.B.: Übertemperatur, Netzausfall, Stromausfall, Fühler- oder Sicherungsfehler

→ für alle Geräte



# AUF DIE DETAILS KOMMT ES AN | MOBILE ALERT BOX

## OPTION C3 & C4

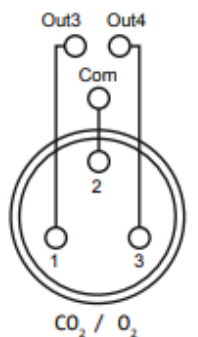
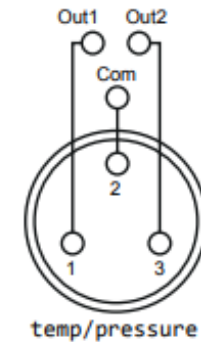
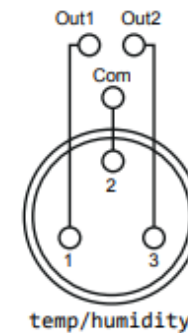
**C3:** Mit einer MobileAlertBox kann eine individuelle Fehlermeldung per SMS an ein Mobiltelefon gesendet werden.

- Benachrichtigung per SMS im Falle eines Fehlers oder Alarms des Geräts. Dazu ist die Option H6 erforderlich.
- Ein potentialfreier Kontakt löst die MobileAlertBox aus.

→ für Geräte UIS, ICP/ICPeco, IPPeco/IPPECoplus, HPPeco, ICH/ICHeco, CTC/TTC

**C4:** MobileAlertBox für 2 Alarmmeldungen, z.B. Temperatur und Feuchte

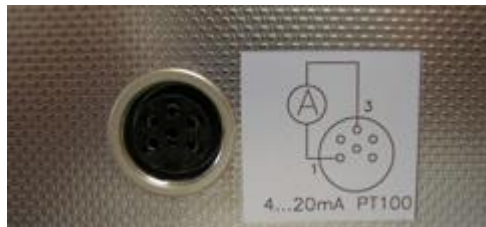
→ für Geräte HPPeco, HCP, VO, ICO



## AUF DIE DETAILS KOMMT ES AN | 4 - 20 mA STROMSCHNITTSTELLE

OPTIONS V3,V7,V9,V1

- Stromschleifen sind nützlich, um analoge Signale über große Entfernungen exakt zu übertragen.
- Mit dieser Option ist es möglich, eine Information in eine allgemein gültige Sprache im Labor "zu übersetzen".
- Dies ermöglicht die Kommunikation zwischen unterschiedlichen Arten von Equipment.



# AUF DIE DETAILS KOMMT ES AN | TÜR-AUF-ERKENNUNG

OPTION V5



- nur für Geräte mit TwinDISPLAY
- für Geräte HP Peco, ICH/ICHeco, ICP/IC Peco, IPPeco/ IPPecoplus, UF TS, UNpa
- Standard für die Geräte ICHL/ICHLeco, HCP, ICO/ ICOmed, IFbw

Führt zu den folgenden Maßnahmen:

alle Einheiten	Anzeige im Display und Eintrag in der Protokolldatei
UIS & UF TS	schaltet die Heizelemente ab
UIS, UF TS, ICO/ICOmed & HCP	Innenraumlüfter ausschalten
ICHL/ ICHLeco, ICO/ICOmed, HCP & HPP	deaktiviert die Luftfeuchtigkeitskontrolle
ICHL/ ICHLeco	schaltet das Licht aus
ICO/ ICOmed	schaltet die Gasversorgung CO <sub>2</sub> und N <sub>2</sub> ab
ICP/ IC Peco & IPPeco/ IPPecoplus	keine weiteren Maßnahmen am Gerät

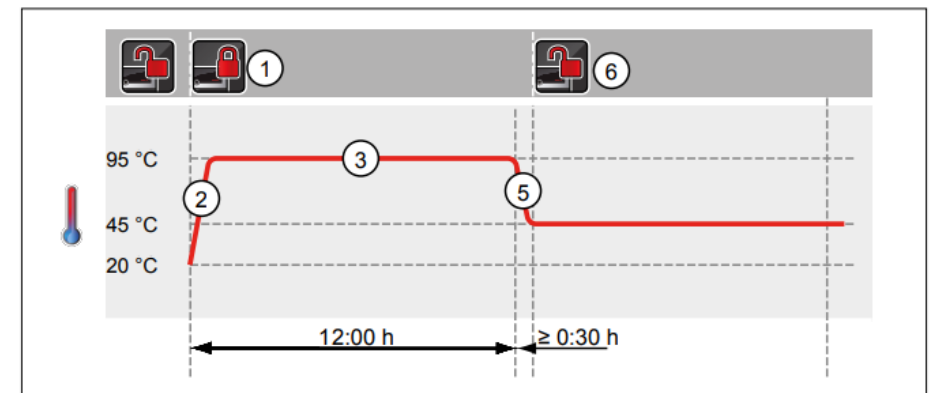
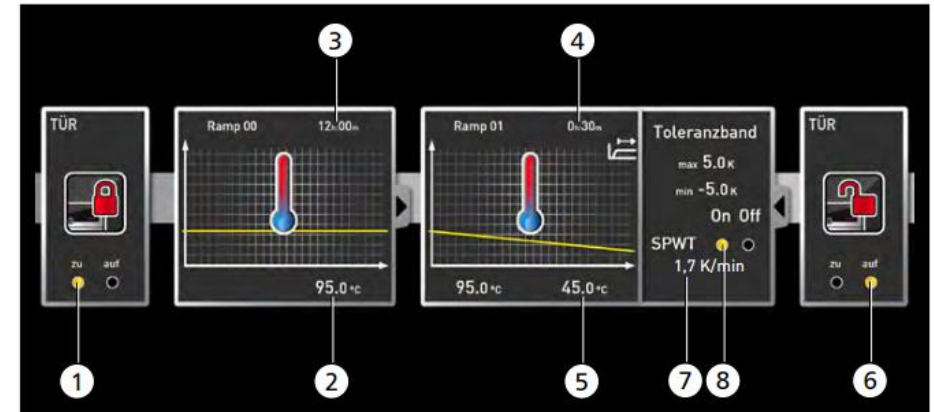
# AUF DIE DETAILS KOMMT ES AN | TÜRVERRIEGELUNG

B6 Versperrbare Tür mit Sicherheitsschloss und Schlüssel

D4 Prozessabhängig programmierbares Türschloss

→ für alle Geräte

OPTIONEN B6 & D4



# AUF DIE DETAILS KOMMT ES AN | NAHEZU GASDICHTER INNENRAUM & GASANSCHLUSS

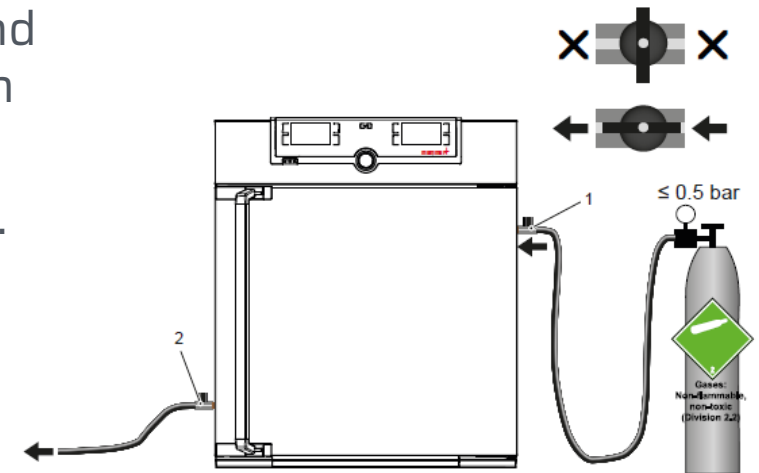
OPTION K2 & K3

- Der Innenraum wird hermetisch und nahezu gasdicht aufgebaut und verschweißt (K2) mit zusätzlicher Option zur Ein- und Ableitung von Gasen durch zwei Kugelhähne (K3).
- Über die Kugelhähne kann der Innenraum mit Gas geflutet werden.

→ Für U-Geräte

## Anwendung

- Arbeit in einem hermetischen Raum: um zu vermeiden, dass Dämpfe die Elektronikteile des Schrank beschädigen und dass Gas aus der Innenkammer austritt.
- Einleitung von Inertgas, um in einer inerten Atmosphäre zu arbeiten, um Verbrennungsreaktionen zu vermeiden (nur mit K3).



# AUF DIE DETAILS KOMMT ES AN | AUFSTECKROHRVERLÄNGERUNG

ZUBEHÖRE B29718 & B29719

- Aufsteckrohrverlängerung (Außendurchmesser 60,3 mm, Innendurchmesser 57 mm)
- gerade oder gewinkelt
- Zur Abluftabführung (ggf. für Schlauchanschluss)
- für Geräte UIS



## AUF DIE DETAILS KOMMT ES AN | ZULUFTFILTER

OPTION R8

- Zuluftfilter (Abscheidegrad 80 %) an der Geräteunterseite montiert (für Geräte mit forcierter Umluft), Gerätegrößen 30 - 260 erfordern Rollenrahmen R9 oder Untergestell)
  - "reinigt" die in das Gerät einströmende Luft
  - für Geräte U & I
  - Je nach Einsatz des Gerätes muss der Filter gewechselt werden.





## AUF DIE DETAILS KOMMT ES AN | HEPA14-FILTER

ZUBEHÖR B49800

- HEPA14-Filter für den Innenraum nach EN 1822, steril verpackt, inkl. Befestigungseinheit.
  - Dies ist die erste europäische Norm, die theoretisches Filtrationswissen in ein Klassifizierungssystem für HEPA-Filter umsetzt.
  - Mit der EN 1822 wurde auch das Bewertungskriterium MPPS (Most Penetrating Particle Size) eingeführt.
- für Geräte ICO/ ICOfed



## AUF DIE DETAILS KOMMT ES AN | UNTERGESTELLE

### Untergestell, auf Rollen

Größen 30 bis 75: Höhe 660 mm

Größen 110 bis 160: Höhe 560 mm



### Untergestell, in der Höhe verstellbar

Größen 30 bis 75: Höhe 600 mm

Größen 110 bis 450: Höhe 500 mm



### Untergestell, in der Höhe verstellbar

Größen 30 bis 260: Höhe 130 mm

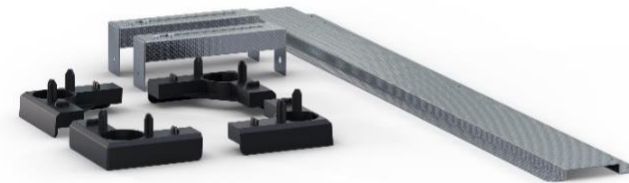
## AUF DIE DETAILS KOMMT ES AN | STAPELSETS

- Zum platzsparenden Stapeln von Geräten gleicher Größe in kleinen Laborumgebungen
- Erhältlich für Geräte bis zu 110 Litern, bestehend aus 4 Stapelecken.



### Spezial-Stapelset für HCP/ ICO/ ICOmed

- Aufgrund der erhöhten Kippgefahr werden die Gerätegrößen 150 und 240 zusätzlich mit einem Verbindungsblech und zwei Wandhalterungen an der Rückwand gesichert.



# AUF DIE DETAILS KOMMT ES AN | ZENTRALE WASSERVERSORGUNG

ZUBEHÖRE ZWVR6 & ZWVR7

- Zentrale Wasserversorgung, *mit oder ohne* Filterpatronen zum Anschluss an die Hauswasserversorgung zur Feuchteregelung
  - für bis zu 3 angeschlossene Geräte
  - mit Filter (für die Verwendung von Leitungswasser)  
ohne Filter (wenn zentrale destillierte Wasserversorgung vorhanden ist)
  - Messsystem für ph-Wert zur Anzeige, wann ein Filterwechsel ansteht
- für Geräte HPPeco, HCP & ICH/ ICHeco

