



memmert
Experts in Thermostatics

ICHeco et ICPeco

Avec cryogène CO₂ climatiquement neutre

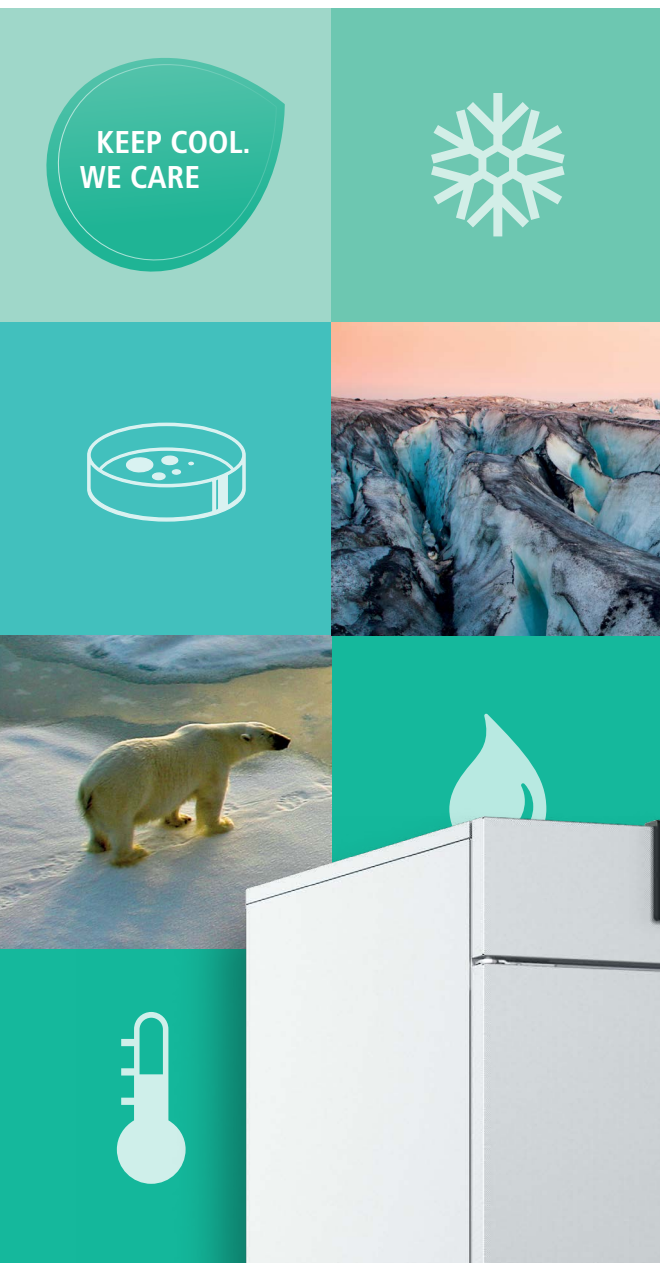
Plus écologiques et plus performants: L'enceinte climatique ICHeco et l'incubateur réfrigéré à groupe compresseur ICPeco fonctionnent avec du CO₂ climatiquement neutre (R744) en guise de cryogène.

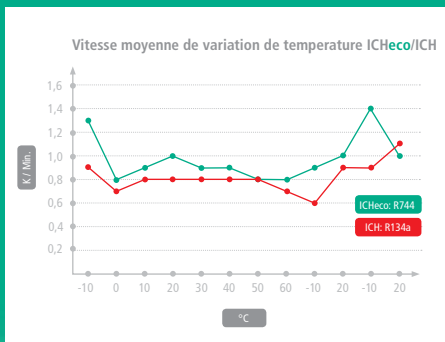
Selon le règlement de l'UE relatif aux gaz à effet de serre fluorés (décret F-Gas), les nouveaux appareils de refroidissement industriels ayant un PRG* supérieur à 150 ne doivent plus être vendus au sein de l'UE à partir du 1er janvier 2022. Par anticipation et dans le but de sauvegarder votre investissement, Memmert réagi et propose les nouveaux appareils eco qui ont des répercussions positives sur le bilan carbone des entreprises soucieux et respectueux de l'environnement. Ils nécessitent très peu d'entretien et se différencient par une performance de refroidissement améliorée.

Les avantages des systèmes de refroidissement Memmert par refroidissement au CO₂:

- Cryogène climatiquement neutre avec valeur de PRG* 1
- Respectueux de l'environnement: Le cryogène R744 ne contient pas de chlore, n'est ni inflammable, ni toxique et ne doit pas être mis au rebut ou recyclé, de plus sa fabrication ne nécessite qu'une quantité infime d'énergie
- Refroidissement plus rapide grâce à une plus grande puissance de refroidissement
- Quasiment sans entretien

*Afin de pouvoir comparer les impacts des substances sur le réchauffement des couches d'air proches du sol ainsi que sur l'effet de serre, la valeur du PRG (potentiel de réchauffement global) est calculée. Le cryogène utilisé dans les appareils ICHeco/ICPeco Memmert, sous la désignation abrégée R744 et de formule chimique brute CO₂, a une valeur PRG de 1 et est par conséquent pratiquement neutre sur le plan climatique.





Vitesses de variation de température en moyenne 20 % plus rapides avec un compresseur refroidi au CO₂ (mesure Memmert ICH750eco à une température ambiante de 22 °C selon la norme IEC 60068-3-5)

Le cryogène CO₂ offre une meilleure performance de refroidissement

Les appareils **eco** de refroidissement au CO₂ Memmert ne nécessitent quasiment aucun entretien et sont extrêmement performants. Au contraire des appareils utilisant un cryogène R134a, ils se distinguent par une vitesse de descente plus rapide en température.

À propos de la sécurité des échantillons

Dans les deux appareils, le système éprouvé de contrôle thermique par jaquette d'air Memmert garantit que la chaleur et le froid sont diffusés rapidement et sur une grande surface par les quatre côtés de l'intérieur. Le caisson de travail hermétiquement isolé fournit de nombreux avantages: pas de déshumidification à l'intérieur et par conséquent pas de dessèchement des échantillons sensibles et pas de givrage du groupe froid.

Enceinte climatique avec refroidissement au CO₂ ICHeco

À la fois performantes et écologiques: les enceintes climatiques ICHeco sont conçues pour le contrôle des médicaments selon ICH, Q1A et Q1B (option 2) ainsi que pour les tests de stabilité des cosmétiques et produits alimentaires. L'ICHeco L avec unité d'éclairage pour le contrôle de la photostabilité est disponible.

Spécifications techniques pour les enceintes climatiques avec refroidissement au CO₂ ICHeco

Tailles de modèle	ICH110eco*	ICH260eco	ICH750eco	ICH110Leco*	ICH260Leco	ICH750Leco
Volume env. l	108	256	749	108	256	749
Gamme des températures affichables °C	-10 à +60			0 à +60		
Gamme affichable de l'humidité % rh	10 à 80					
Module d'éclairage conforme ICH Q1B, option 2	-			●		

*ICH110eco et ICH110Leco disponible à partir de trimestre 2/2019

Incubateur réfrigéré au CO₂ ICPeco

Grâce aux propriétés thermodynamiques exceptionnelles du cryogène CO₂ (R744) ainsi qu'à la technologie de régulation affinée, l'ICPeco se distingue par une capacité de refroidissement remarquable et une précision impressionnante. Il maintient les températures exactement à la valeur de consigne sans excès de température critique.

Spécifications techniques pour les incubateurs réfrigérés au CO₂ ICPeco

Tailles de modèle	ICP110eco*	ICP260eco	ICP450eco	ICP750eco
Volume env. l	108	256	449	749
Gamme des températures affichables °C	-12 à +60			

*ICP110eco disponible à partir de trimestre 2/2019

Pour des spécifications techniques détaillées, veuillez vous reporter aux brochures incubateur et enceinte climatique Memmert ou au site internet www.memmert.com/fr/eco.

www.memmert.com | www.atmosafe.net



Memmert GmbH + Co. KG | Boite postale 1720 | D-91107 Schwabach
Tél +49 (0) 9122 / 925 - 0 | Fax +49 (0) 9122 / 145 85 | Courriel: sales@memmert.com
www.facebook.com/memmert.family | Plateforme experts: www.atmosafe.net