

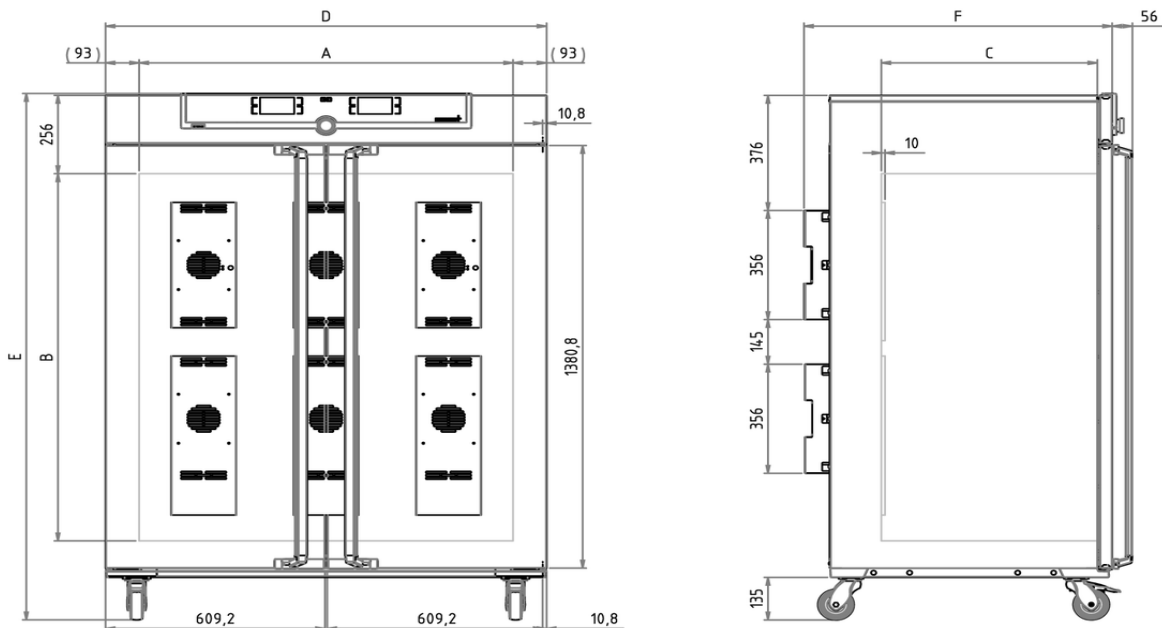
## Incubateur réfrigéré à éléments Peltier

### IPP1060

Microbiologie, zoologie, industries de l'alimentation et des cosmétiques, pharmacie: l'incubateur réfrigéré IPP équipé d'éléments Peltier permet de chauffer et de refroidir de façon continue à partir d'un seul et même appareil.



Grâce à notre large gamme de modèles, à nos croquis cotés et à nos spécifications techniques détaillées à télécharger, vous trouverez à coup sûr l'incubateur réfrigéré à éléments Peltier correspondant à vos besoins. Pour les plus gros volumes associés à des variations thermiques rapides, nous recommandons l'utilisation de l'incubateur réfrigéré Memmert équipé d'un compresseur de refroidissement. Nous sommes convaincus que la flexibilité et l'équipement technique de nos appareils répondent à tous les besoins. Proposez-nous un défi!



---

## Température

**Gamme des températures réglables** 0 à +70 °C

---

**Gamme des températures utiles** Sans lumière: de 0 (au moins 20 au-dessous de l'ambiante) à +70 °C

---

**Résolution d'affichage des valeurs de la température de consigne et de la température réelle** 0,1 °C

---

**Sonde de température** 1 thermosonde Pt100 DIN de classe A en technologie à 4 brins

---

## Technique de régulation

**Configuration de la langue** Allemand, anglais, français, espagnol, polonais, tchèque, hongrois

---

**ControlCOCKPIT** SingleDISPLAY. Régulateur PID numérique à microprocesseur multifonction adaptatif avec écran couleurs TFT à résolution élevée

---

**Horloge** Minuterie digitale avec programmation de l'heure d'arrêt et réglage de la durée de 1 minute à 99 jours

---

**Fonction SetpointWAIT** Démarrage du processus uniquement lorsque la température de consigne est atteinte

---

**Étalonnage** Trois valeurs de température au choix

---

**Paramètres réglables** Température (Celsius ou Fahrenheit), durée des programmes, fuseaux horaires, heures d'été/d'hiver

---

## Aération

**Convection** Brassage forcé de l'air intérieur à partir d'un ventilateur Peltier

---

## Communication

**Enregistrement des états** Enregistrement du cycle du programme en cas de panne d'électricité

---

**Programmation** Lecture, gestion et organisation des enregistrements des états du logiciel à partir d'une interface Ethernet (version essai limité dans le temps à télécharger). Clé USB avec logiciel AtmoCONTROL disponible sur demande en tant qu'accessoire.

---

## Sécurité

**Dispositif de sécurité thermique** Dispositif électronique de sécurité thermique réglable et limiteur de température mécanique TB

---

**Système autodiagnostic** Pour la détection des anomalies

---

## Concept de chauffage

**Peltier** Système de refroidissement/chauffage Peltier éco-énergétique intégré dans la paroi arrière (principe de la pompe à chaleur)

---

## Équipement de base

Clayettes	2 grille(s) inox, électropolie(s)
Certificat de calibrage d'usine	à +10 °C et +37 °C
Porte	Portes intérieures en verre
Porte	Portes en acier inoxydable entièrement isolées avec verrouillage 2 points (fermeture de la porte par compression)

## Caisson intérieur en acier inoxydable

Mésures	$L_{(A)} \times H_{(B)} \times P_{(C)}$ : 1040 x 1200 x 850 mm (P moins 10 mm pour ventilateur Peltier)
Volume	1060 l
Nombre max. clayettes	14
Charge maximale de l'appareil:	200 kg
Charge max. par clayette	20 kg

## Caisson extérieur en acier inox structuré

Mésures	$L_{(D)} \times H_{(E)} \times P_{(F)}$ : 1224 x 1720 x 1107 mm (P +56mm hors poignée)
Installation	Sur roulettes à frein intégré
Caisson extérieur	Paroi arrière en tôle d'acier entièrement galvanisée

## Données électriques

Tension/Charge électrique	230 V, 50/60 Hz environ 1500 W
Tension/Charge électrique	115 V, 50/60 Hz environ 1500 W

## Conditions d'environnement

Installation	Il convient de prévoir un écart de 15 cm minimum entre le mur et le panneau arrière de l'appareil. L'écart ne doit pas être inférieur à 20 cm avec le plafond et à 5 cm sur les côtés par rapport au mur ou à un autre appareil
Température ambiante	16 °C à 40 °C
Hygrométrie h.r.	max. 70 %, non condensée
Altitude d'installation	max. 2000 m au-dessus du niveau moyen de la mer
Classe de surtension	II
Niveau de pollution	2

## Données sur l'emballage/l'expédition

<b>Information du transport</b>	Les appareils doivent être transportés en position verticale!
<b>Tarif douanier commun</b>	8419 8998
<b>Pays d'origine</b>	Allemagne
<b>Numéro d'enregistrement DEEE</b>	DE 66812464
<b>Dimensions env., carton inclus</b>	Dimensions avec l'emballage (L x H x P): 1370 x 1970 x 1300 mm
<b>Poids net</b>	approximatif: 255 kg
<b>Poids brut sous carton</b>	approximatif: 419 kg

Les unités standards ont reçu l'approbation de sécurité et contiennent les données de test

