

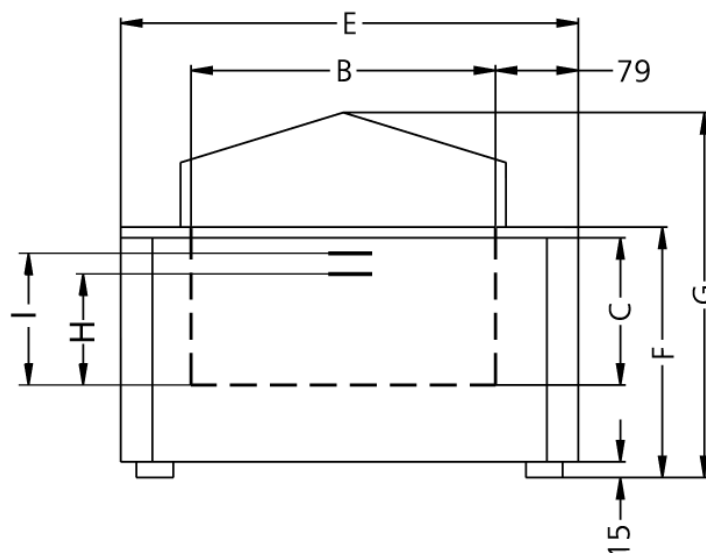
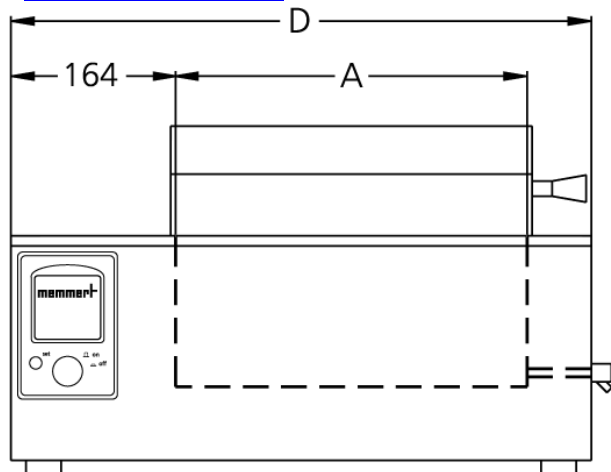
Bain-marie

WNB 14

La combinaison de l'acier inoxydable résistant à la corrosion, d'un système électronique précis et d'une protection multiple de la température garantit une sécurité optimale en laboratoire.



Sur cette page, vous trouverez toutes les spécifications techniques principales du bain-marie Memmert. Pour de plus amples informations, notre service de distribution se tient volontiers à votre disposition. Si vous avez besoin d'une solution spécifique individuelle, veuillez contacter nos spécialistes techniques à l'adresse sales@memmert.com.



Couvercle non inclus. A commander en option.

Contrôle des composants standard

Sonde de température 1 thermosonde Pt100 DIN de classe A en technologie à 4 brins

Horloge Horloge numérique intégrée de 1 minute à 99,59 heures pour les modes suivants: MARCHE (fonctionnement en continu), PAUSE (fonctionnement interrompu pendant un instant et limité dans le temps), ARRÊT

Température

Gamme des températures réglables +10 à +95 °C et position ébullition

Gamme des températures utiles en °C Au moins 5 au-dessus de la température ambiante jusqu'à +95 °C avec degré d'ébullition supplémentaire

Technique de régulation

Régulateur Affichage numérique de la température de consigne et de la température réelle, ainsi que de la durée (restante) du programme

Sécurité

Dispositif de sécurité thermique Limiteur de température mécanique TB de classe de protection 1 pour coupure du chauffage à environ 30 °C au-dessus de la température maximale du bain

Dispositif de sécurité thermique En cas de surtempérature causée par une panne, le chauffage se coupe lorsque la température devient supérieure d'environ 10 °C à la valeur de consigne

Système autodiagnostic Thermosonde PID avec microprocesseur et système autodiagnostic intégré pour la détection rapide des pannes

Concept de chauffage

Chauffage baign Chauffage pour grande surface sur 3 côtés, protégé contre la corrosion

Caisson intérieur en acier inoxydable

Mésures $L_{(A)} \times H_{(C)} \times P_{(B)}$: 350 x 140 x 290 mm

Intérieur Facile d'entretien, renforcé par la présence de rainures embouties, numéro de matériau 1.4301 (ASTM 304), soudure au laser

Volume 14 l

Niveau remplissage min. 97 mm

Niveau remplissage max. 120 mm

Caisson extérieur en acier inox structuré

Mésures $L_{(D)}$ x $H_{(G)}$ x $P_{(E)}$: 578 x 347 x 436 mm

Données électriques

Tension 230 V, 50/60 Hz

Charge électrique environ 1800 W (en mode chauffage)

Conditions d'environnement

Installation L'espace libre tout autour de l'appareil doit être au minimum de 80 mm. Au-dessus du bain, laisser au moins 750 mm d'espace libre (à partir du bord supérieur et jusqu'au dessous d'une étagère ou d'un plafond, par ex.).

Température ambiante +5 °C à +40 °C

Hygrométrie h.r. max. 80 %, non condensée

Classe de surtension II

Niveau de pollution 2

Données sur l'emballage/l'expédition

Information du transport Les appareils doivent être transportés en position verticale!

Tarif douanier commun 8419 8998

Pays d'origine Allemagne

Numéro d'enregistrement
DEEE DE 66812464

Dimensions env., carton inclus Dimensions avec l'emballage (L x H x P): 670 x 530 x 400 mm

Poids net approximatif: 15 kg

Poids brut sous carton approximatif: 21 kg

Les unités standards ont reçu l'approbation de sécurité et contiennent les données de test

