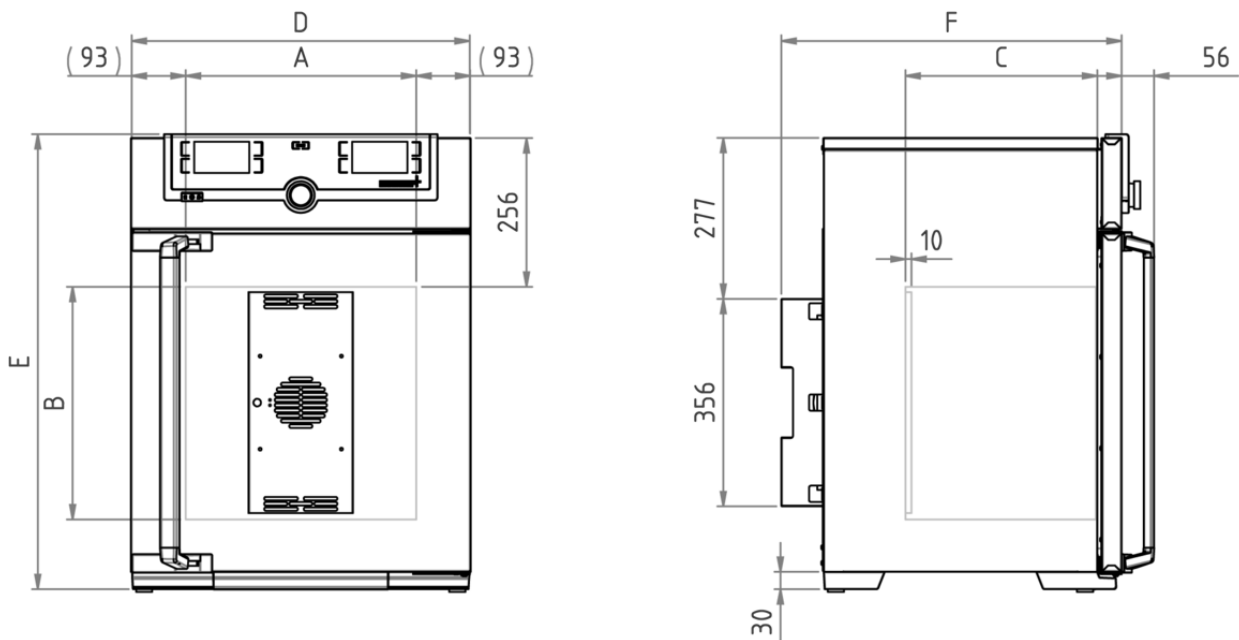


Incubateur réfrigéré à éléments Peltier IPP55

Microbiologie, zoologie, industries de l'alimentation et des cosmétiques, pharmacie: l'incubateur réfrigéré IPP équipé d'éléments Peltier permet de chauffer et de refroidir de façon continue à partir d'un seul et même appareil.



Grâce à notre large gamme de modèles, à nos croquis cotés et à nos spécifications techniques détaillées à télécharger, vous trouverez à coup sûr l'incubateur réfrigéré à éléments Peltier correspondant à vos besoins. Pour les plus gros volumes associés à des variations thermiques rapides, nous recommandons l'utilisation de l'incubateur réfrigéré Memmert équipé d'un compresseur de refroidissement. Nous sommes convaincus que la flexibilité et l'équipement technique de nos appareils répondent à tous les besoins. Proposez-nous un défi!



Température

Gamme des températures réglables 0 à +70 °C

Gamme des températures utiles Sans lumière: de 0 (au moins 20 au-dessous de l'ambiante) à +70 °C

Résolution d'affichage des valeurs de la température de consigne et de la température réelle 0,1 °C

Sonde de température 1 thermosonde Pt100 DIN de classe A en technologie à 4 brins

Technique de régulation

Configuration de la langue Allemand, anglais, français, espagnol, polonais, tchèque, hongrois

ControlCOCKPIT SingleDISPLAY. Régulateur PID numérique à microprocesseur multifonction adaptatif avec écran couleurs TFT à résolution élevée

Horloge Minuterie digitale avec programmation de l'heure d'arrêt et réglage de la durée de 1 minute à 99 jours

Fonction SetpointWAIT Démarrage du processus uniquement lorsque la température de consigne est atteinte

Étalonnage Trois valeurs de température au choix

Paramètres réglables Température (Celsius ou Fahrenheit), durée des programmes, fuseaux horaires, heures d'été/d'hiver

Aération

Convection Brassage forcé de l'air intérieur à partir d'un ventilateur Peltier

Communication

Enregistrement des états Enregistrement du cycle du programme en cas de panne d'électricité

Programmation Lecture, gestion et organisation des enregistrements des états du logiciel à partir d'une interface Ethernet (version essai limité dans le temps à télécharger). Clé USB avec logiciel AtmoCONTROL disponible sur demande en tant qu'accessoire.

Sécurité

Dispositif de sécurité thermique Dispositif électronique de sécurité thermique réglable et limiteur de température mécanique TB

Système autodiagnostic Pour la détection des anomalies

Concept de chauffage

Peltier Système de refroidissement/chauffage Peltier éco-énergétique intégré dans la paroi arrière (principe de la pompe à chaleur)

Équipement de base

Certificat de calibrage d'usine à +10 °C et +37 °C

Porte Porte en acier inoxydable entièrement isolée avec verrouillage 2 points (fermeture de la porte par compression)

Porte Porte intérieure en verre

Clayettes 1 grille(s) inox, électropolie(s)

Caisson intérieur en acier inoxydable

Mésures $L_{(A)} \times H_{(B)} \times P_{(C)}$: 400 x 400 x 330 mm (P moins 10 mm pour ventilateur Peltier)

Volume 53 l

Nombre max. clayettes 4

Charge maximale de l'appareil: 80 kg

Charge max. par clayette 20 kg

Caisson extérieur en acier inox structuré

Mésures $L_{(D)} \times H_{(E)} \times P_{(F)}$: 585 x 784 x 586 mm (P +56mm hors poignée)

Caisson extérieur Paroi arrière en tôle d'acier entièrement galvanisée

Données électriques

Tension/Charge électrique 230 V, 50/60 Hz
environ 275 W

Tension/Charge électrique 115 V, 50/60 Hz
environ 275 W

Conditions d'environnement

Installation Il convient de prévoir un écart de 15 cm minimum entre le mur et le panneau arrière de l'appareil. L'écart ne doit pas être inférieur à 20 cm avec le plafond et à 5 cm sur les côtés par rapport au mur ou à un autre appareil

Température ambiante 16 °C à 40 °C

Hygrométrie h.r. max. 70 %, non condensée

Altitude d'installation max. 2000 m au-dessus du niveau moyen de la mer

Classe de surtension II

Niveau de pollution 2

Données sur l'emballage/l'expédition

| | |
|---------------------------------------|---|
| Information du transport | Les appareils doivent être transportés en position verticale! |
| Tarif douanier commun | 8419 8998 |
| Pays d'origine | Allemagne |
| Numéro d'enregistrement DEEE | DE 66812464 |
| Dimensions env., carton inclus | Dimensions avec l'emballage (L x H x P): 730 x 950 x 670 mm |
| Poids net | approximatif: 52 kg |
| Poids brut sous carton | approximatif: 71 kg |

Les unités standards ont reçu l'approbation de sécurité et contiennent les données de test

